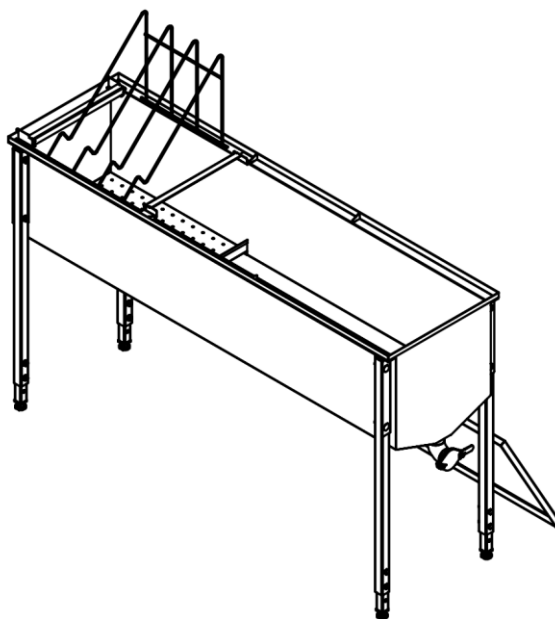




INSTRUKCJA ORYGINALNA



STÓŁ DO ODSKLEPIANIA 1500mm ST150

Obowiązuje od: 01.07.2021

Nr zmiany: 00

Indeks: **MIO-03-001**

Rok produkcji: **2021**

Producent:

SPOMASZ Nakło Sp. z o.o.

ul. Potulicka 1

89-100 Nakło nad Notecią

tel. (52) 386 64 78(79), tel. kom. 533 320 828

tel./fax (52) 385 22 16



Spis treści

1. Ogólne zasady bezpieczeństwa obsługi stołu do odsklepiania	2
2. Dane techniczne.....	3
3. Opis użytkowania stołu do odsklepiania	4
4. Czyszczenie i konserwacja.....	4
5. Budowa stołu do odsklepiania	5

1. Ogólne zasady bezpieczeństwa obsługi stołu do odsklepiania



UWAGA

Przed użyciem urządzenia należy zapoznać się z niniejszą instrukcją. Producent nie odpowiada za szkody powstałe w wyniku użytkowania urządzenia niezgodnie z jego przeznaczeniem lub w wyniku niewłaściwej obsługi.



1.1 . Niniejszy sprzęt nie jest przeznaczony do użytkowania przez osoby (w tym dzieci) o ograniczonej zdolności fizycznej, czuciowej lub psychicznej lub osoby nie mające doświadczenia lub znajomości sprzętu, chyba, że odbywa się to pod nadzorem lub zgodnie z instrukcją użytkowania sprzętu, przekazanej przez osoby odpowiadające za ich bezpieczeństwo. Należy zwracać uwagę na dzieci, aby nie bawiły się stołem.

1.2 W przypadku uszkodzenia stołu należy natychmiast przerwać jego użytkowanie. Użytkowanie uszkodzonego stołu może spowodować zagrożenie. Naprawę może przeprowadzić jedynie specjalistyczny zakład naprawczy lub wykwalifikowana osoba.

1.3 Zabrania się przeprowadzania jakichkolwiek prac konserwacyjnych w czasie pracy przy stole.



2. Dane techniczne

Parametr	Jednostka	STÓŁ
Wymiary (dł. x szer. x wys.)	mm	450x1500x840
Masa	kg	28
Pojemność zb. wewnętrznego	dm ³	195
Wymiary (dł. x szer. x wys.) kosza	mm	400x360x282
Maksymalna temperatura otoczenia podczas pracy	°C	+40°C
Minimalny poziom oświetlenia w miejscu pracy	lux	500

3. Opis użytkowania stołu do odsklepiania

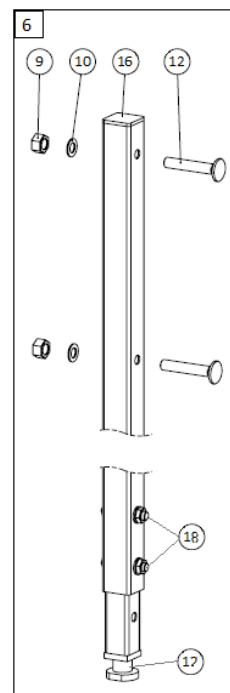
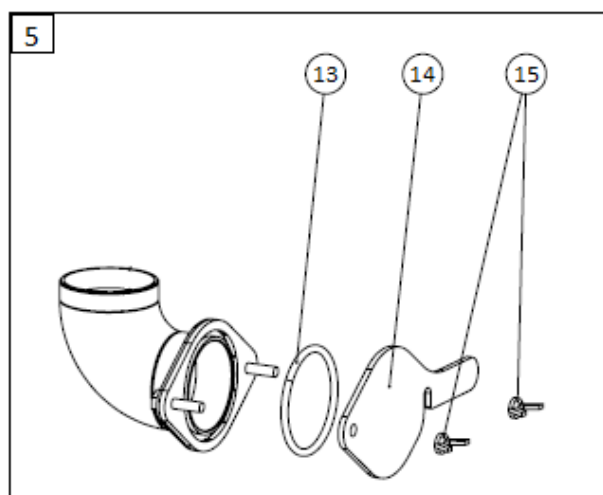
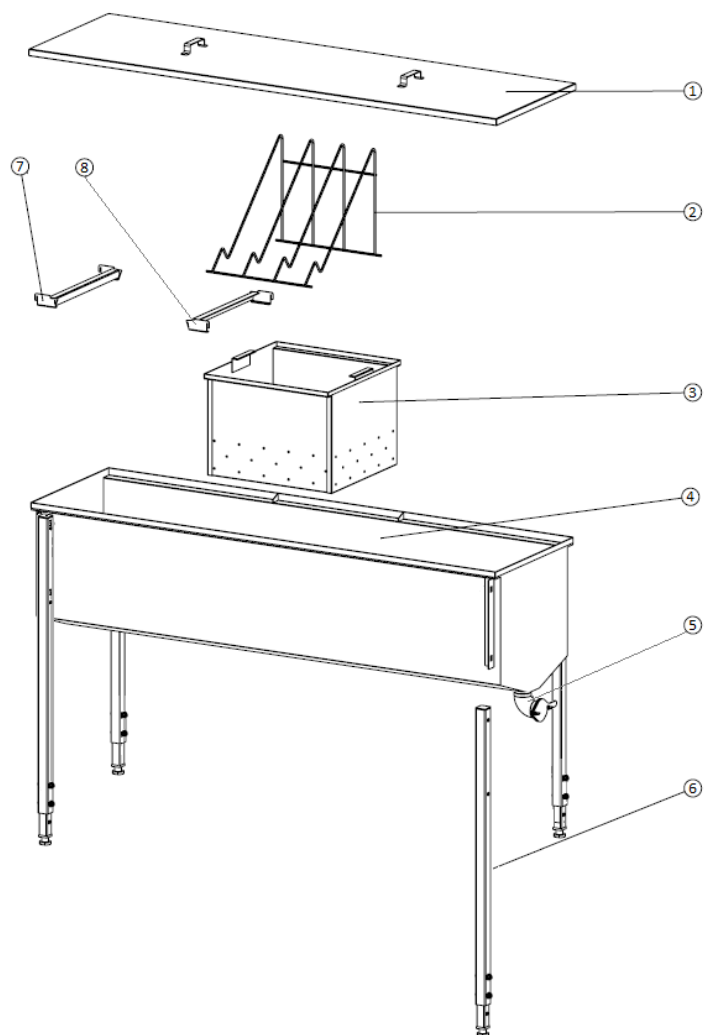
- 3.1 Umieścić stół w miejscu do tego przygotowanym.
- 3.2 Dokonać dodatkowego przeglądu pod względem technicznym i użytkowym.
- 3.3 Pod otwarty zawór podłożyć pojemnik na spływający miód.
- 3.4 W trakcie pracy kontrolować ilość miodu w pojemniku ustawionym pod zaworem spustowym oraz odsklepów w zbiorniku stołu.
- 3.5 Odsklepione ramki, przed wirowaniem zawieszać na wewnętrznych krawędziach stołu.
- 3.6 Wyczyścić zbiornik wewnętrzny ze znajdujących się w nim zboin i przygotować do kolejnego użycia.

4. Czyszczenie i konserwacja

Przed każdym sezonem należy wykonać przegląd stołu pod względem technicznym, a w razie wykrycia usterki skontaktować się z serwisem.

Stół należy po każdym użyciu umyć dokładnie gorącą wodą z niewielką ilością preparatów dopuszczonych do mycia urządzeń przeznaczonych do kontaktu z żywnością. Można też użyć myjki ciśnieniowej.

5. Budowa stołu do odsklepiania



NR	Nazwa	Indeks	Ilość
1	Pokrywa	MIO-03-01-01	1
2	Podstawa do ramek	MIO-03-001-07	1
3	Kosz na odsklepiny	MIO-03-001-03	1
4	Zbiornik	MIO-03-001-02	1
5	Wyptyw kpl	-----	1
6	Noga kpl	-----	4
7	Przystawki do odsklepiania ramek dadant/langstroth	MIO-03-001-05	1
8		MIO-03-001-04	1
9	Nakrętka M8	0653-345-0075	8
10	Podkładka	0653-191-0083	8
11	Noga	MIO-03-001-06	4
12	Śruba zamkowa M8	0653-133-2051	8
13	Oring	1373-111-0483	1
14	Podstawa blokady	MIO-03-001-2-10	1
15	Nakrętka skrzydełkowa	0653-345-0165	2
16	Zaślepka	1365-312-6002	4
17	Stopa regulowana regulowana	1362-690-0025	4
18	Śruba M8x40	0653-135-0449	8
	Nakrętka M8	0653-345-0075	8
	Podkładka	0653-191-0083	8



SPOMASZ Nakło Sp. z o.o.
ul. Potulicka 1, 89-100 Nakło nad Notecią

DEKLARACJA ZGODNOŚCI

Deklarujemy, że wyrób:

STÓŁ DO ODSKLEPIANIA 1500mm ST150

do którego odnosi się deklaracja został wykonany zgodnie z dokumentacją konstrukcyjną i technologiczną zawartą w warunkach technicznych wykonania.

Wyrób ten został wykonany ze stali nierdzewnej 0H18N9(1.4301) zgodnie z normą PN-EN 10088-1:2014-12 Stale odporne na korozję Część 1: Wykaz stali odpornych na korozję.

Nakło nad Notecią, 08.07.2021r.

.....
Miejsce i data wystawienia

.....
Podpis osoby upoważnionej

<i>1</i>	<i>00</i>	<i>Wprowadzenie instrukcji</i>	<i>01.07.2021</i>	<i>BT</i>
Lp	Nr zmiany	Treść	Obowiązuje od	Wprowadził
ZMIANY				